

## Lasermaschine Amada LC-3015 F1 NT, 6000 Watt

Baujahr: 2011

Maschinenstunden: ca. 24.000 h



### **Technische Daten:**

Verfahrbereich X/Y/Z: 3270x1550x100 mm

Max. Tischbelastung: 920 kg

Max. Positioniergeschwindigkeit X/Y/Z: 120/120/120 m/min

Achssimultan: 169 m/min

Achstechnologie X/Y/Z: Linearantrieb

Max. Beschleunigung: 30 m/s<sup>2</sup>

Positionsabweichung: +/- 0,01 mm

Positionsstreuung: +/- 0,005 mm

Maschinengewicht: 11 to

### **Laser:**

Laserquelle: Fanuc AF 6000 iB

Max. Laserdauerleistung: 6.000 Watt

Max. Laserspitzenleistung: 7.000 Watt

Lasergasverbrauch: 20 l/h

Systemprinzip: AC HF angeregt, schnellgeströmt

Frequenz: 5 – 2.000 Hz

Laserwellenlänge: 10,6 µm

Strahldivergenz: <2 mrad

**Steuerung:**

CNC-Typ: AMNC-F

Bildschirm: 15" Touchscreen

Anzahl der kontrollierten Achsen: 4 (X/Y/Z/B) sowie der Laserleistungssteuerung

Speicherkapazität: 10 MB

**Standardoptionen:**

Automatischer Palettenwechsler mit Schneidrostauflage

Hochdruckschneideinrichtung (CleanCut)

Aluminiumschneideinrichtung

Automatische Gasdruckregelung

Berührungsloser kapazitiver Laserschneidkopf HS 2007

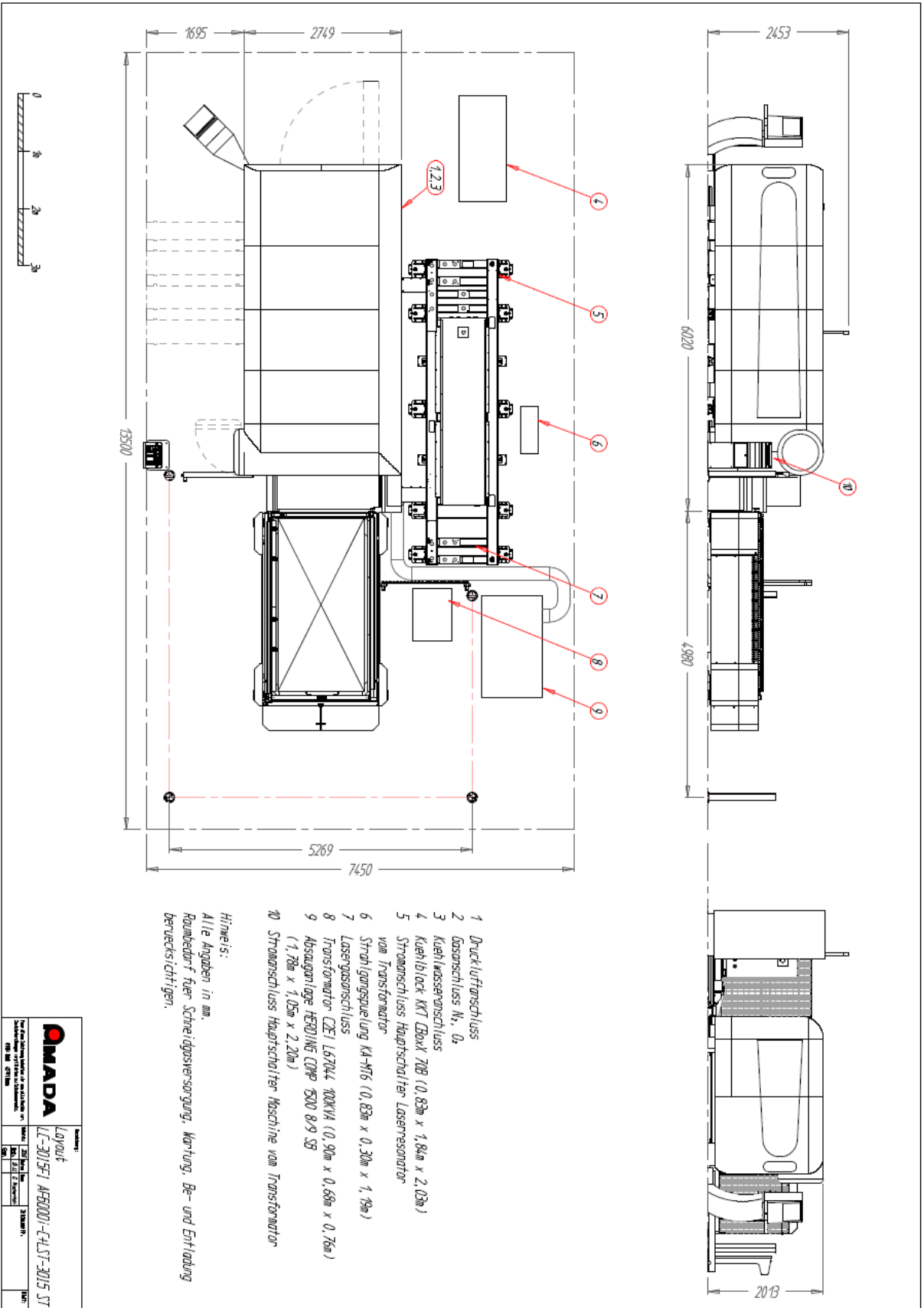
Absauganlage + Strahlgangspülung + Kühlaggregat (Kombigerät)

Diodenlaser zur Positionierung

Aktive Schneidüberwachung

Cooling Cut





- 1 Druckluftanschluss
  - 2 Gasanschluss N<sub>2</sub>, O<sub>2</sub>
  - 3 Kühlwasseranschluss
  - 4 Kuehlblock KIT (Box) 70B (0,83m x 1,8m x 2,03m)
  - 5 Stromanschluss Hauptschalter Laserresonator vom Transformator
  - 6 Strahlengruppe lung K4-M16 (0,83m x 0,30m x 1,9m)
  - 7 Lasergasanschluss
  - 8 Transformator CZEI L6704 100KVA (0,90m x 0,68m x 0,76m)
  - 9 Absauganlage HERDING COMP 500 8/9 SB (1,78m x 1,05m x 2,20m)
  - 10 Stromanschluss Hauptschalter Maschine vom Transformator
- Hinweis:  
 Alle Angaben in mm.  
 Räumbedarf für Schweißgasversorgung, Wartung, Be- und Entladung berücksichtigen.

		<b>Modell:</b> LayouT	
		LC-3015F1 A/E0001-4/1-3T-3015 3T	
The following table is for information only. Maßangaben sind in mm. 1/16 1/8 1/4 3/8 1/2 5/8 3/4 7/8 1	20 25 30 35 40 45 50 55 60 65 70 75 80 85 90 95 100	100 110 120 130 140 150 160 170 180 190 200 210 220 230 240 250 260 270 280 290 300	300 320 340 360 380 400 420 440 460 480 500 520 540 560 580 600 620 640 660 680 700 720 740 760 780 800 820 840 860 880 900 920 940 960 980 1000