

## Amada LC-3015 F1 NT mit automatischem Lager ASLUL 300 F1

Baujahr: 2009

Maschinenstunden: ca. 62.000 h



### Amada LC-3015 F1 4000 Watt:

Laserquelle: Fanuc AF 4000 iB

Steuerung: AMNC-F mit 15" Touchscreen

Verfahrbereich X/Y/Z: 3270x1550x100 mm

Max. Tischbelastung: 920 kg

Max. Positioniergeschwindigkeit X/Y/Z: 120/120/120 m/min

Achssimultan: 169 m/min

Achstechnologie X/Y/Z: Linearantrieb

Max. Beschleunigung: 30 m/s<sup>2</sup>

Positionsabweichung: +/- 0,01 mm

Positionsstreuung: +/- 0,005 mm

Maschinengewicht: 11 to

Standardoptionen:

Hochdruckschneideinrichtung (CleanCut)

Aluminiumschneideinrichtung

Automatische Gasdruckregelung

Berührungsloser kapazitiver Laserschneidkopf

Absauganlage

Kühlaggregat

Diodenlaser zur Positionierung

Strahlgangspülung

Aktive Schneidüberwachung

Cooling Cut

### **Automatisches Lager ASLUL 300 F1:**

Anzahl Paletten: 8

Schneidpaletten: 2

Max. Gewichtsbelastung der Schneidpaletten: 710 kg

Anzahl Rohmaterialpaletten: 3

Max. Gewichtsbelastung der Rohmaterialpaletten: 3000 kg

Max. Stapelhöhe der Rohmaterialpaletten: 150 mm

Anzahl Entladepaletten: 3

Max. Gewichtsbelastung der Entladepaletten: 3000 kg

Max. Stapelhöhe der Entladepaletten: 220 mm

Blechabmessungen min. / max.: 2000 x 1000 / 3000x 1500 mm

Min. Produktabmessung: 225 x 180 mm

Blechdicke: 0,8 – 25,0 mm (für Automatikmodus 20,0 mm)

Max. Blechgewicht Beladung: 920 kg

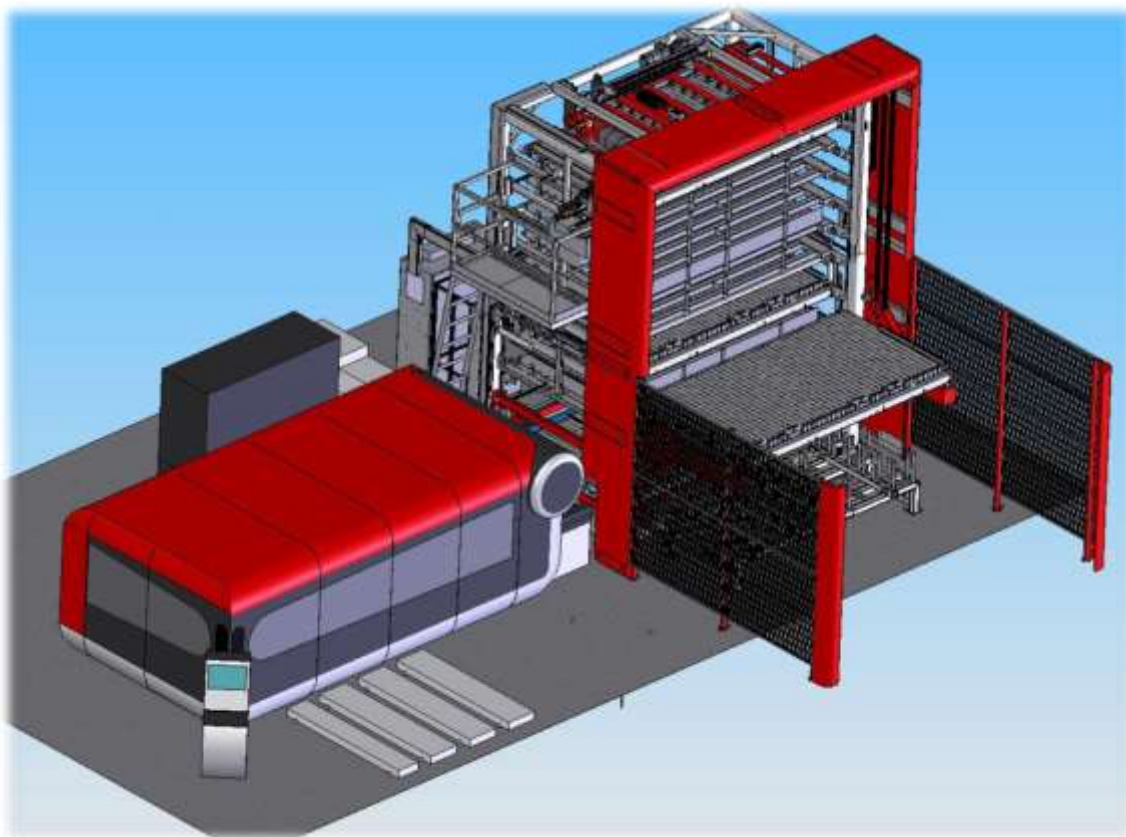
Zykluszeit: 2 min 30 s

Palettenwechselzeit: 55 s

Doppelblechkontrolle: ja, über Blechdickenmessgerät

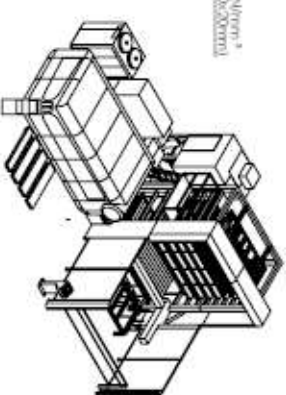
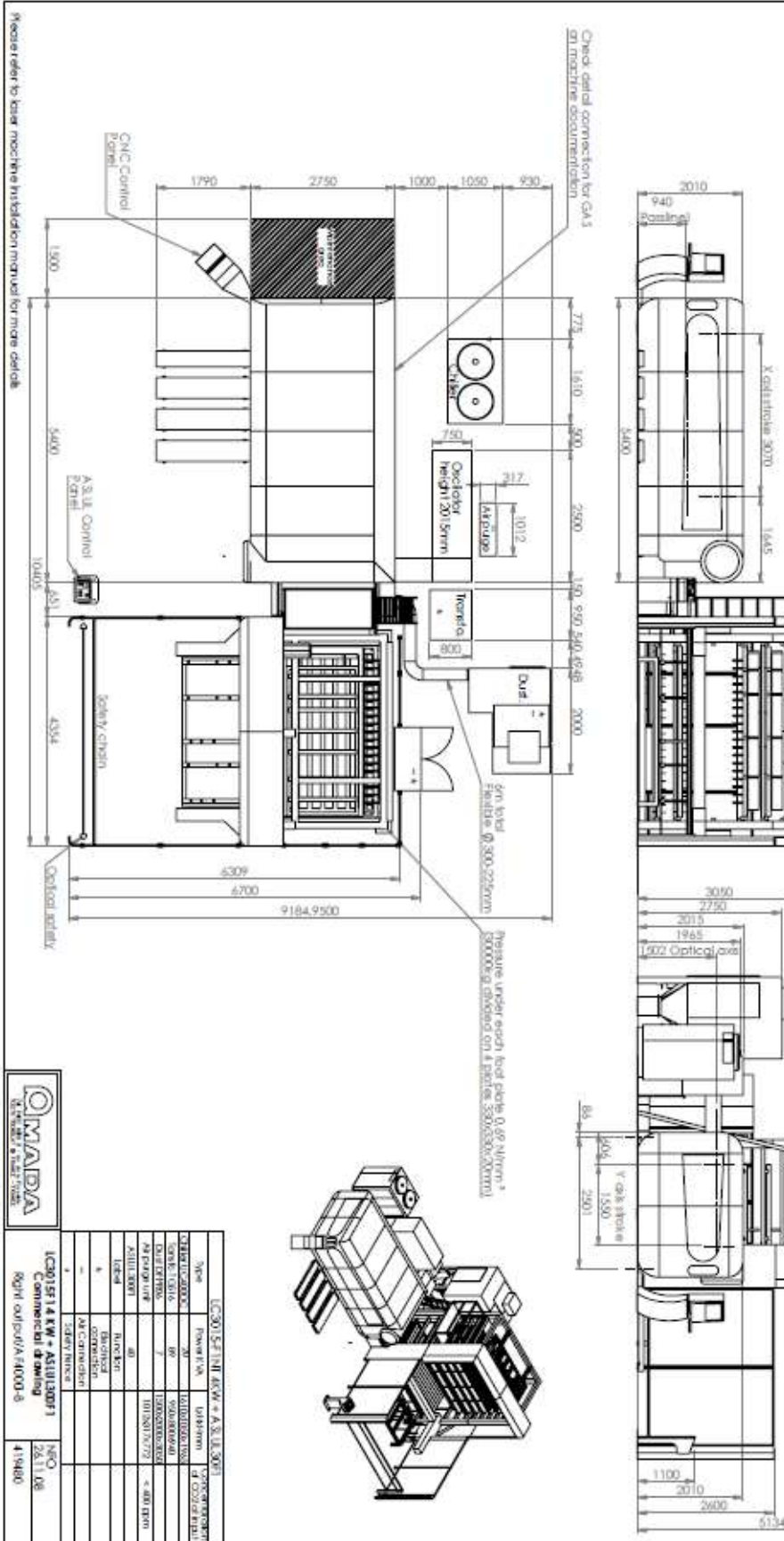
Druckluftverbrauch: 1000 l/min, 6 bar

Elektroanschluß: 400 V





Unit name	Model	Specification
Maximun Size included	AS10001	3000 x 3100 mm 3000 x 3100 mm
Maximun Tachos error in the machine	F04011/F04101A	F04011/F04101A
Number of work pieces in the machine		0.035 mm / 0.1 mm / 0.2 mm / 0.3 mm / 0.5 mm / 0.8 mm / 1.0 mm / 1.5 mm / 2.0 mm / 3.0 mm / 5.0 mm / 7.0 mm / 10.0 mm / 15.0 mm / 20.0 mm / 30.0 mm / 50.0 mm / 70.0 mm / 100.0 mm
Number of work pieces per hour		2000 pieces per hour
Number of work pieces per shift		4000 pieces per shift
Number of work pieces per month		120000 pieces per month
Number of work pieces per year		1440000 pieces per year
Weight of the machine		21000 kg
Weight of the machine with transportation		40000 kg
Weight of the machine with transportation and loading		20000 kg
Weight of the machine with transportation and loading and packing		25000 kg



Type	Power kW	Material	Conventional
Thermal	14	Stainless	4000/2000
Electrical	7	Aluminum	10000/2000
Hydraulic	7	Steel	10000/2000
Mechanical	7	Aluminum	10000/2000
Electrical	7	Steel	10000/2000
Hydraulic	7	Aluminum	10000/2000
Mechanical	7	Steel	10000/2000
Electrical	7	Aluminum	10000/2000
Mechanical	7	Steel	10000/2000

LC9015F 14 kW + AS10100F1  
 Commercial drawing  
 Right outside/F1000-8

NFO  
 25.11.08  
 419800