

Amada Vipros 255

Baujahr: 1999



Technische Daten:

Amada Vipros 255

Steuerung: Fanuc 18P + PHNC

Stanzkraft: 200kN

Verfahrbereich X/Y: 1270 x 1270 mm

Mit Nachsetzen: 2540 x 1270 mm

Max. Materialdicke: 6 mm

Verfahrgeschwindigkeit X/Y: 65 / 50 m/min

Achssimultan: 82 m/min

Positionsabweichung: +/- 0,1 mm

Anzahl Stationen Revolver: 31

Davon AutoIndex Stationen: 3

Revolverdrehgeschwindigkeit: 35 1/min

Max. Anzahl Stanzhübe: 1000/min

Maschinenrahmen: Brückengestell

Pressenantrieb: hydraulisch

Antriebe Revolver + Tischantrieb: AC-Servo Motoren

Klemmung Spannpratzen: pneumatisch

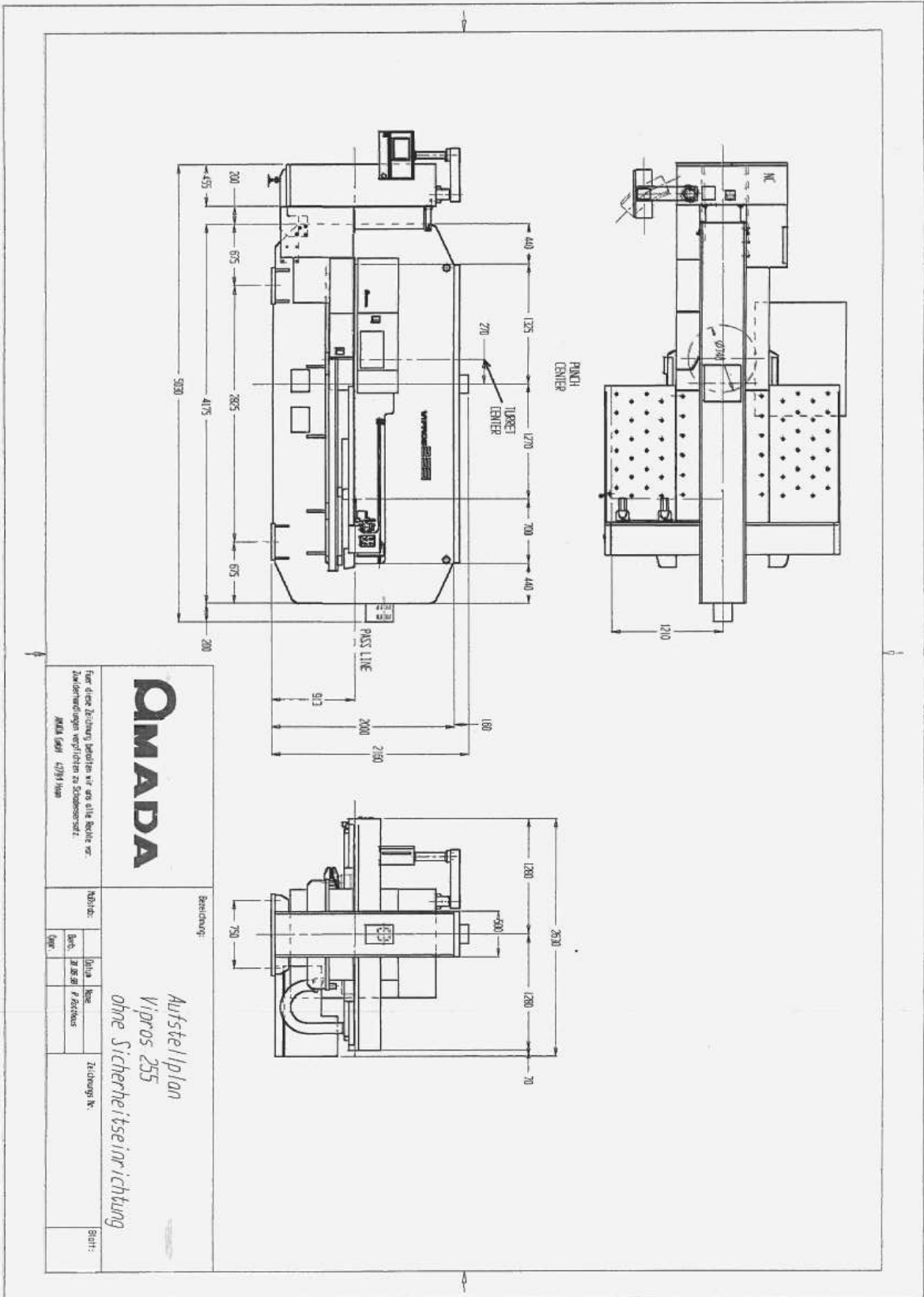
Elektrischer Anschluß: 400V / 50Hz

Elektrischer Verbrauch Maschine: 22kVA

Druckluftbedarf Maschine: 6 bar, 250 l/min

Maschinengewicht: 10 to





OMADA

Für diese Zeichnung behalten wir uns alle Rechte vor.
 Änderungen vorbehalten. Verpflichtung zu Schadensersatz.
 MIMA GmbH 42394 Wupp

Aufstellplan
Viaros 255
 ohne Sicherheitseinrichtung

Bezeichnung:		Zählung Nr.:		Blatt:	
Abbild.:	Druck:	Blatt:	Blatt:		