

**Lasermaschine Amada LC-3015 F1 NT, 6000 Watt**

Baujahr: 06/2011

Maschinenstunden: ca. 23.000 h



**Technische Daten:**

Verfahrbereich X/Y/Z: 3270x1550x100 mm

Max. Tischbelastung: 920 kg

Max. Positioniergeschwindigkeit X/Y/Z: 120/120/120 m/min

Achssimultan: 169 m/min

Achstechnologie X/Y/Z: Linearantrieb

Max. Beschleunigung: 30 m/s<sup>2</sup>

Positionsabweichung: +/- 0,01 mm

Positionsstreuung: +/- 0,005 mm

Maschinengewicht: 15,1 to

**Laser:**

Laserquelle: Fanuc AF 6000 iB

Max. Laserdauerleistung: 6.000 Watt

Max. Laserspitzenleistung: 7.000 Watt

Lasergasverbrauch: 20 l/h

Systemprinzip: AC HF angeregt, schnellgeströmt

Frequenz: 5 – 2.000 Hz

Laserwellenlänge: 10,6 µm

Strahldivergenz: <2 mrad

**Steuerung:**

CNC-Typ: AMNC-F

Bildschirm: 15" Touchscreen

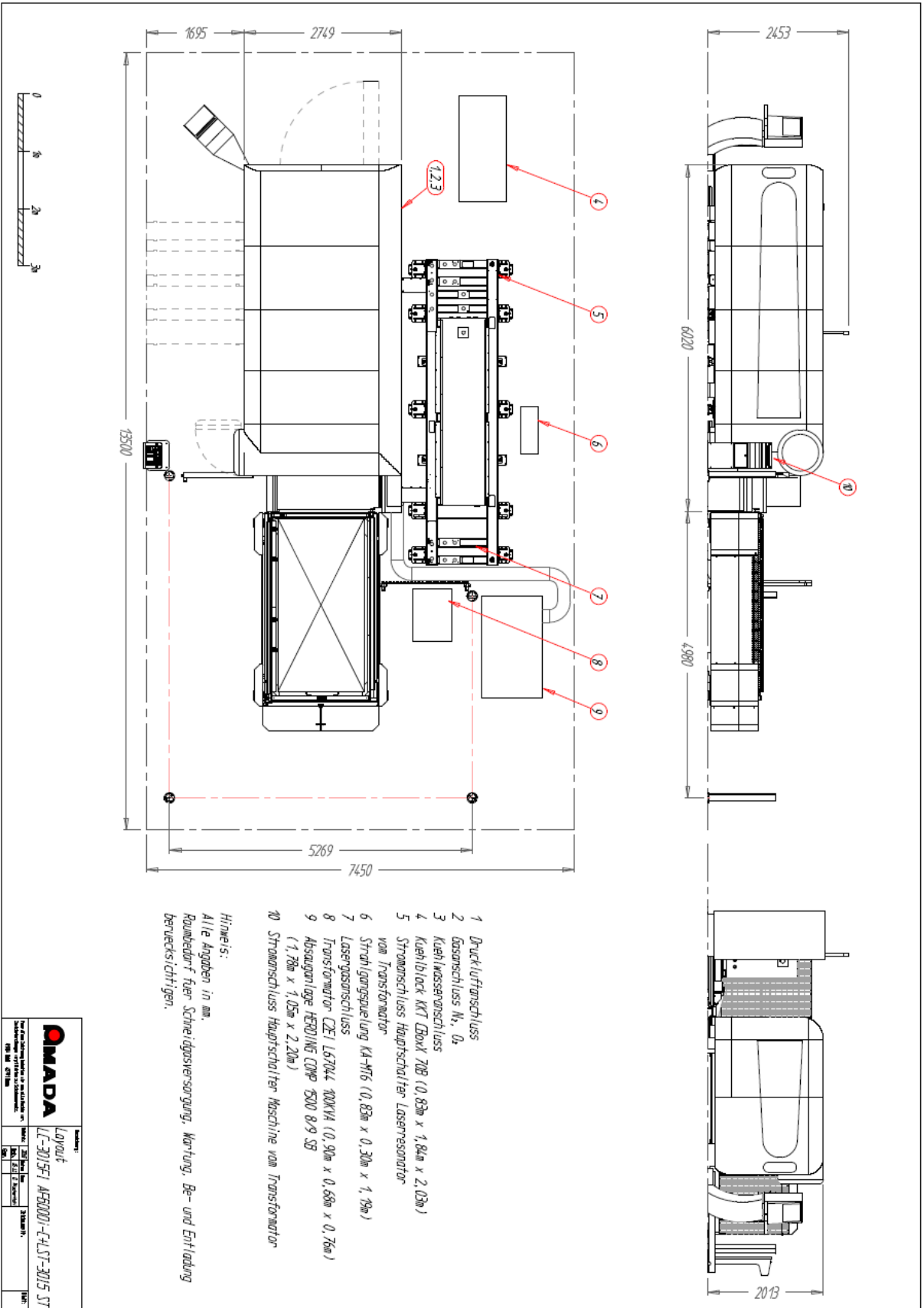
Anzahl der kontrollierten Achsen: 4 (X/Y/Z/B) sowie der Laserleistungssteuerung

Speicherkapazität: 10 MB

**Standardoptionen:**

- Automatischer Palettenwechsler mit Schneidrostauflage
- Hochdruckschneideinrichtung (CleanCut)
- Aluminiumschneideinrichtung
- Automatische Gasdruckregelung
- Berührungsloser kapazitiver Laserschneidkopf HS 2007
- Absauganlage + Strahlgangspülung + Kühlaggregat (Kombigerät)
- Diodenlaser zur Positionierung
- Aktive Schneidüberwachung
- Cooling Cut





Hinweis:  
Alle Angaben in mm.  
Rundebedarf fuer Schneidgasversorgung, Wartung, Be- und Entladung  
beruecksichtigen.

<b>OMADA</b>		Loyvult	
L-C-3015F1 A650001-44LT-3015 ST		3015 ST	
Hersteller	3015 ST	3015 ST	3015 ST
Produkt	3015 ST	3015 ST	3015 ST
Bestellnummer	3015 ST	3015 ST	3015 ST
Abmessungen	3015 ST	3015 ST	3015 ST
Netto	3015 ST	3015 ST	3015 ST
Brutto	3015 ST	3015 ST	3015 ST
Netto	3015 ST	3015 ST	3015 ST
Brutto	3015 ST	3015 ST	3015 ST